



BILAN ANNUEL 2020

TRAITEMENT DES DECHETS MENAGERS ET ASSIMILES

Envoyé en préfecture le 22/09/2021

Reçu en préfecture le 22/09/2021

Affiché le 23/09/2021 

ID : 033-243301165-20210920-2021_4_13-DE

SOMMAIRE

- 1 - Effectif du service et qualification professionnelle
- 2 - Organigramme
- 3 - Tonnages mensuels 2020
- 4 - Répartition des flux issus de la valorisation des déchets ménagers
- 5 - Filières de traitement

Envoyé en préfecture le 22/09/2021

Reçu en préfecture le 22/09/2021

Affiché le 23/09/2021

ID : 033-243301165-20210920-2021_4_13-DE



Effectif du service et qualification professionnelle

La prise en charge et le traitement des déchets ménagers de la Communauté de Communes Jalle Eau Bourde sont réalisés par le département compostage, dirigé par Daniel FONTAINE, Responsable du Département Compostage et Matthieu MOURAUD, Chef d'équipe.

L'équipe est composée de :

- Yannick RONCERO, responsable maintenance et production,
- Bruno XHORIS, opérateur de fabrication,
- David SERVOIN, opérateur de fabrication,
- Jean Michel SOULARD, opérateur de fabrication,

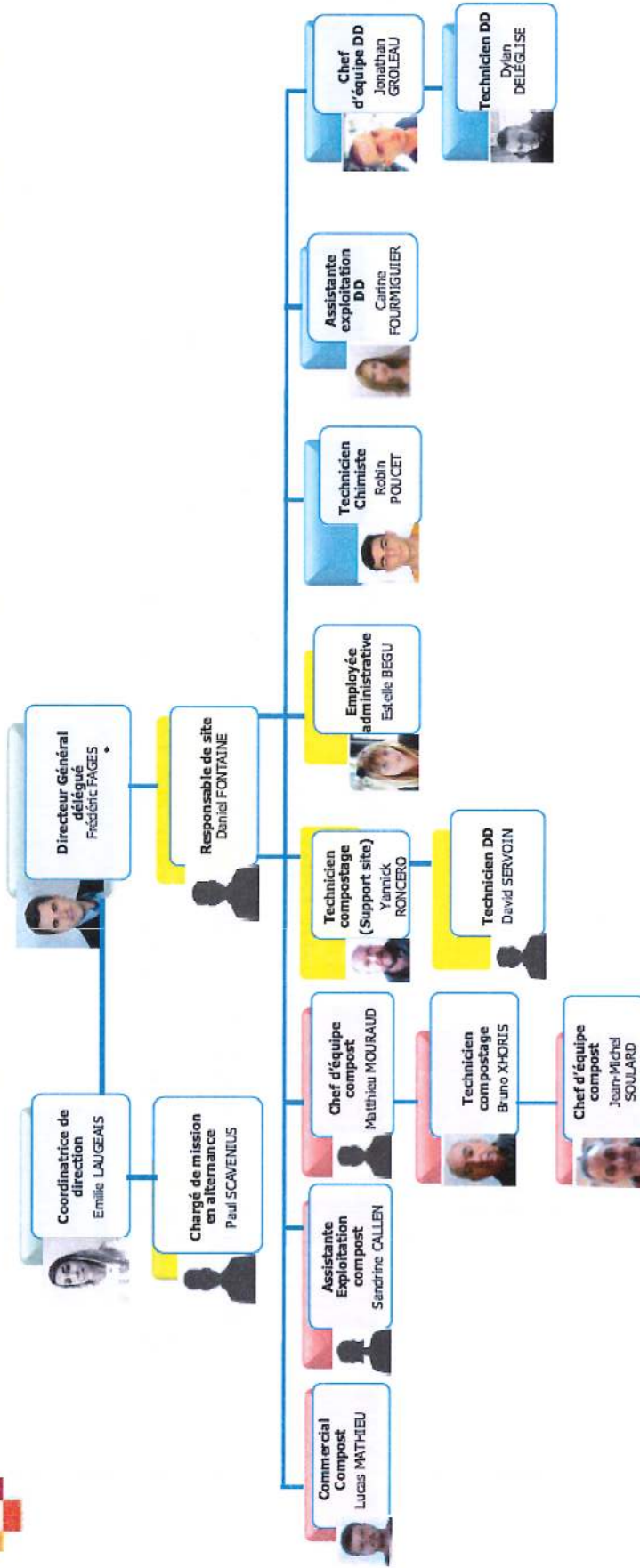
Organigramme



UNE AUTRE IDÉE DU RECYCLAGE



SAINT JEAN D'ILLAC Etablissement principal – 4773 Route de Pierroton 33127 SAINT JEAN D'ILLAC Mise à jour le 29/01/2021



COMPOST


PERSONNEL POLYVALENT SITE

DECHETS DANGEREUX

■ Technologie de traitement des déchets ménagers

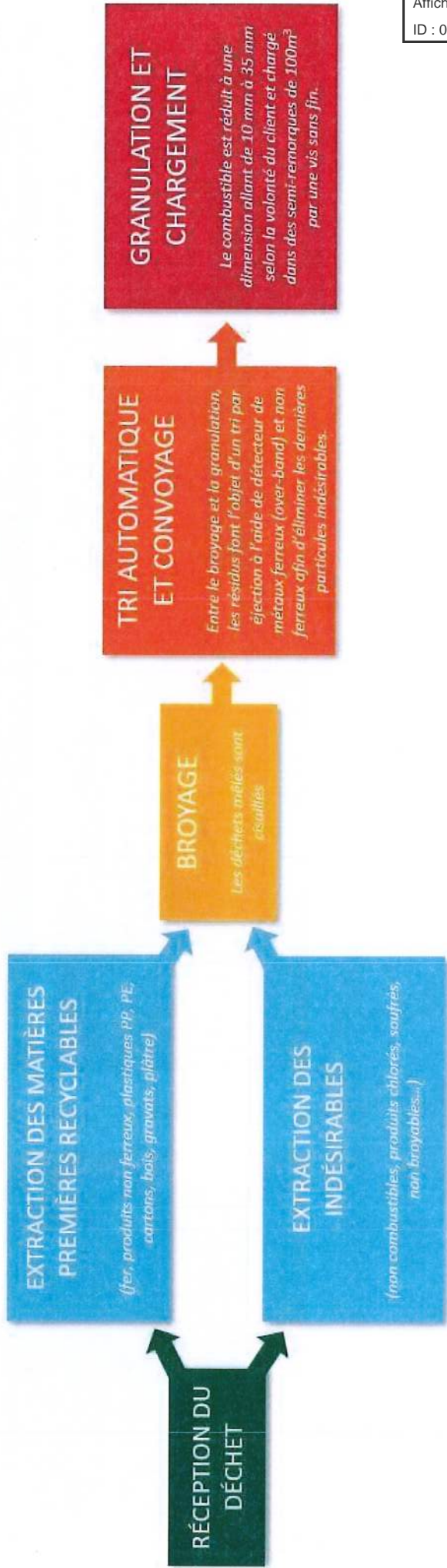
Film de présentation: <https://www.pena.fr/technologies/arom/>



Envoyé en préfecture le 22/09/2021
Reçu en préfecture le 22/09/2021
Affiché le 23/09/2021 
ID : 033-243301165-20210920-2021_4_13-DE

■ Production de Combustible Solide de Récupération (CSR)

Film de présentation: <https://www.pena.fr/technologies/CORIS/>



➔ Objectif : recycler la part des déchets non dangereux en combustible



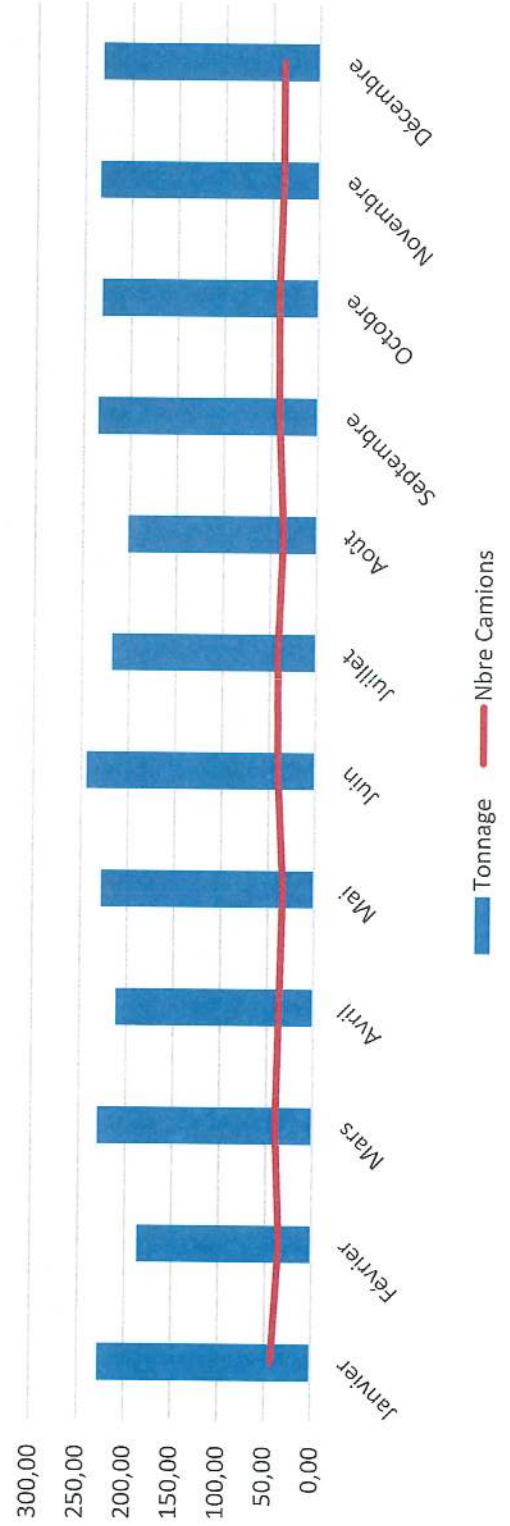


Tonnages mensuels 2020

Année
2020

Mois	exutoire	Nom Chantier	Libelle article	Tonnage	Nbre Camions	Tonnage/Camion	Nbre Semaines	Tonnage/Semaine
Total				2 678,46	465	5,76	53,00	50,54
1	PENA COMPOST	ST JEAN D'ILLAC - APPORTS OM /VEOLIA	Ordures ménagères résiduelles AROM	228,18	43	5,31	5,00	45,64
2	PENA COMPOST	ST JEAN D'ILLAC - APPORTS OM /VEOLIA	Ordures ménagères résiduelles AROM	186,20	35	5,32	4,00	46,55
3	PENA COMPOST	ST JEAN D'ILLAC - APPORTS OM /VEOLIA	Ordures ménagères résiduelles AROM	229,70	40	5,74	5,00	45,94
4	PENA COMPOST	ST JEAN D'ILLAC - APPORTS OM /VEOLIA	Ordures ménagères résiduelles AROM	211,12	37	5,71	5,00	42,22
5	PENA COMPOST	ST JEAN D'ILLAC - APPORTS OM /VEOLIA	Ordures ménagères résiduelles AROM	227,96	34	6,70	4,00	56,99
6	PENA COMPOST	ST JEAN D'ILLAC - APPORTS OM /VEOLIA	Ordures ménagères résiduelles AROM	243,90	40	6,10	5,00	48,78
7	PENA COMPOST	ST JEAN D'ILLAC - APPORTS OM /VEOLIA	Ordures ménagères résiduelles AROM	217,96	41	5,32	5,00	43,59
8	PENA COMPOST	ST JEAN D'ILLAC - APPORTS OM /VEOLIA	Ordures ménagères résiduelles AROM	201,72	36	5,60	5,00	40,34
9	PENA COMPOST	ST JEAN D'ILLAC - APPORTS OM /VEOLIA	Ordures ménagères résiduelles AROM	234,66	41	5,72	5,00	46,93
10	PENA COMPOST	ST JEAN D'ILLAC - APPORTS OM /VEOLIA	Ordures ménagères résiduelles AROM	231,34	42	5,51	5,00	46,27
11	PENA COMPOST	ST JEAN D'ILLAC - APPORTS OM /VEOLIA	Ordures ménagères résiduelles AROM	178,76	29	6,16	4,00	44,69
12	PENA COMPOST	ST JEAN D'ILLAC - APPORTS OM /VEOLIA	Ordures ménagères résiduelles AROM	55,22	9	6,14	1,00	55,22
				231,74	38	6,10	5,00	46,35

Tonnage mensuel - Nombre de livraisons 2020



Envoyé en préfecture le 22/09/2021

Reçu en préfecture le 22/09/2021

Affiché le 23/09/2021

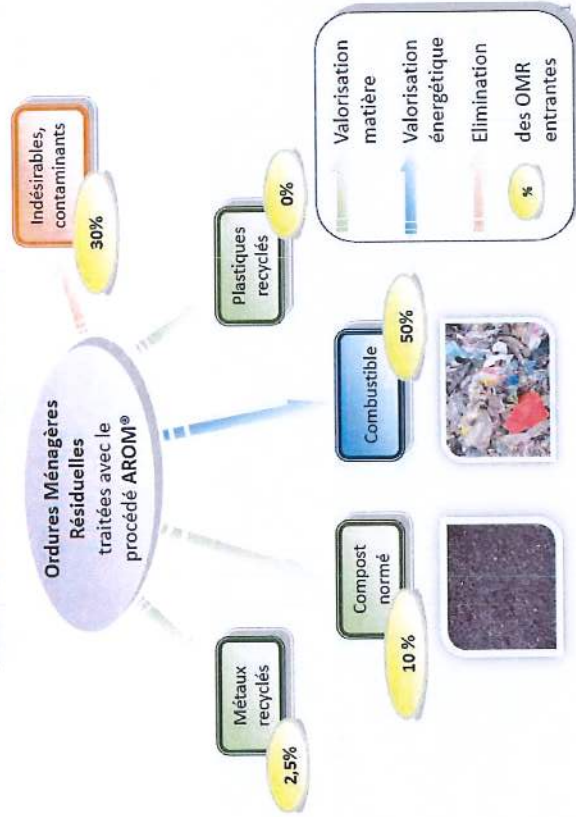
ID : 033-243301165-20210920-2021_4_13-DE



Répartition des flux issus de la valorisation des déchets ménagers

Le Procédé AROM®

Résultats du traitement



Tonnage 2020	
	2 678,5
Compost	267,8
Combustible Solide de Récupération	1 339,2
Indésirables	803,5
Métaux (fer)	67,0

L'évaporation au cours des différentes phases du traitement représente 11 % des tonnes entrantes.



Filières de traitement

Sous-produits de traitement	Exutoires
Ferrailles	Valorisation matière, GROUPE PENA
Indésirables extraits sur la pré-chaîne	Élimination en ISDND de classe 2, SOVAL à Lapouyade
Plastiques séparés après fermentation	Valorisation énergétique en combustible de substitution par le procédé CORIS du GROUPE PENA

Envoyé en préfecture le 22/09/2021

Reçu en préfecture le 22/09/2021

Affiché le 23/09/2021

ID : 033-243301165-20210920-2021_4_13-DE



Merci de votre attention !



www.pena.fr

UNF AUTRE INFÉ DU RECYCLAGE

