



COMPTE RENDU D'ACTIVITE D'EXPLOITATION DE LA DECHETTERIE COMMUNAUTAIRE DE SAINT JEAN D'ILLAC 2018

COMMUNAUTE DE COMMUNES JALLE EAU BOURDE

SOMMAIRE

- 1 - Introduction**
- 2 - Localisation**
- 3 - Interlocuteurs**
- 4 - Horaires**
- 5 - Equipement**
- 6 - Fréquentation**
- 7 - Moyens de collecte**
- 8 - Tonnages collectés**
- 9 - Répartition par type de déchets**
- 10- Objectif de réduction des coûts**
- 11 - Actions 2018**



1 - INTRODUCTION

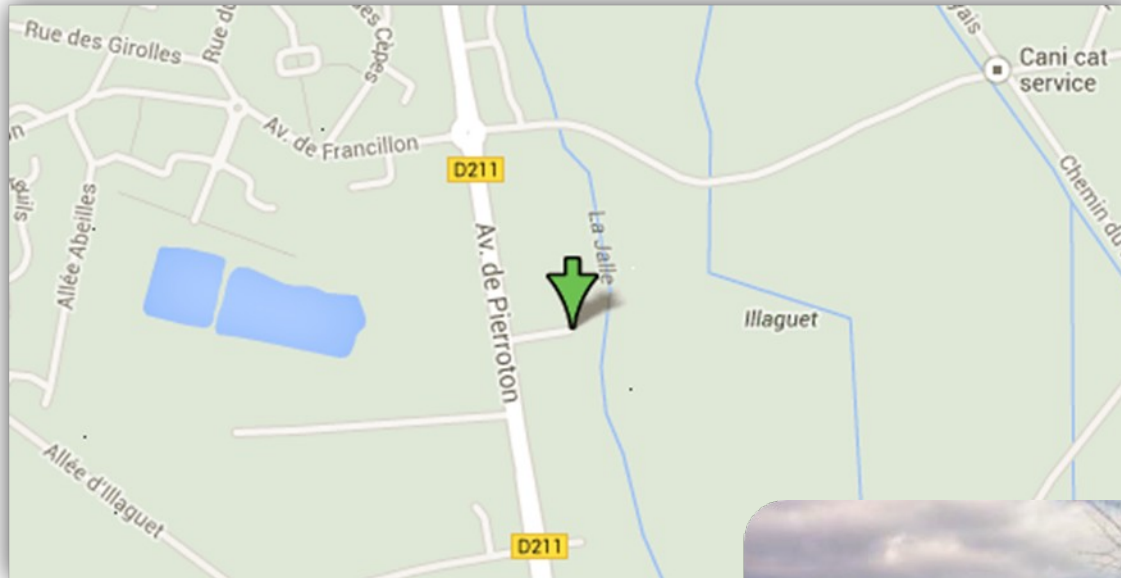
- La Communauté de communes JALLE-EAU BOURDE a confié à PÉNA ENVIRONNEMENT l'exploitation de la déchetterie communautaire de Saint-Jean-d'Illac située :

1551, avenue de Pierroton - 33127 Saint-Jean-d'Illac

- dans le but :
 - ✓ de permettre aux administrés d'évacuer des déchets non valorisables sur un site adapté,
 - ✓ d'empêcher la multiplication des dépôts sauvages,
 - ✓ d'économiser les matières premières en recyclant la plupart des déchets.
- La ville de Saint-Jean-d'Illac compte environ 7000 habitants susceptibles de fréquenter la déchetterie communautaire.
- La mise en exploitation de la déchetterie a débuté le 24 juin 2013.

2 - LOCALISATION

- La déchetterie de Saint-Jean-d'Illac est située au **1551, avenue de Pierroton** - **33127 Saint-Jean-d'Illac**



3 - INTERLOCUTEURS

Frédéric FAGES

Directeur délégué

Chantal MARQUET

Directrice commerciale

Corinne ESPELETA

Grands
contrats

Responsable commerciale
Comptes chargée du suivi du

Fabrice TREMOLET

Gestions
du contrat

Responsable technique des
Déléguées chargé du suivi



4 - HORAIRES

	Lundi	Mardi	Mercredi	Jeudi	Vendredi	Samedi	Dimanche
Matin	Fermée	Fermée	10h00-12h00	Fermée	Fermée	10h00-12h00	10h00-12h00
Après-Midi	14h00-18h00	14h00-18h00	14h00-18h00	14h00-18h00	14h00-18h00	14h00-18h00	14h00-18h00

- La déchetterie est ouverte 34 heures par semaine.
- La déchetterie est fermée le 1^{er} janvier, le 1^{er} mai et le 25 décembre.
- Elle reste ouverte pour le

- ✓ lundi de Pâques
- ✓ jeudi de l'Ascension
- ✓ 14 juillet
- ✓ 1^{er} novembre

- ✓ 8 mai
- ✓ lundi de Pentecôte
- ✓ 15 août
- ✓ 11 novembre



5 - EQUIPEMENTS

- La déchetterie de Saint-Jean-d'Ilac est équipée comme suit :
 - 9 Bennes de 40 m³
 - 1 Benne de 15 m³
 - 1 Benne de 20 m³
 - 2 citernes de 1,5 m³ pour les huiles usagées
 - 1 armoire de stockage pour les déchets dangereux
 - 1 conteneur maritime pour les DEEE
 - 2 Bornes de 4 m³ pour les déchets recyclables
 - 1 armoire de stockage pour les DASRI

5 - EQUIPEMENTS

Bois, Tout venant, Déchets verts, Cartons, Ferrailles	Gravats	Borne à verre	Armoire DMS	Borne DARSI
				
Conteneur DEEE				

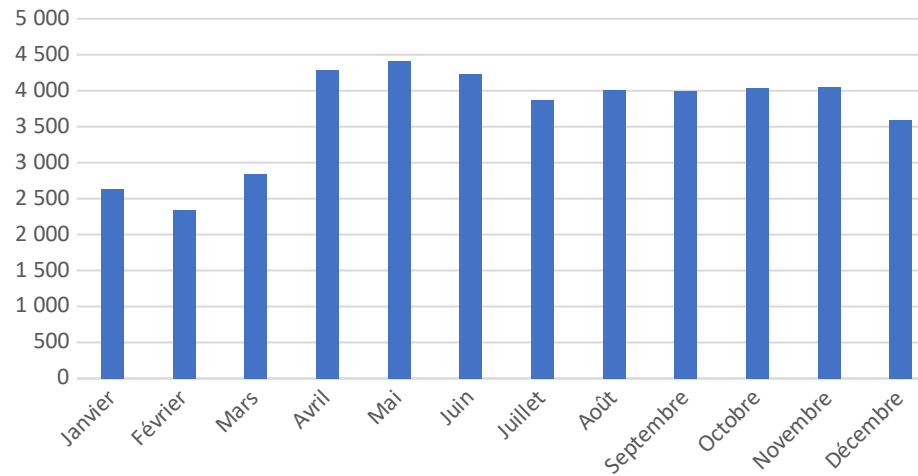




6 - FREQUENTATION

	Janvier	Février	Mars	Avril	Mai	Juin	Juillet	Août	Septembre	Octobre	Novembre	Décembre	Total
Suivi des entrées 2018	2 641	2 347	2 847	4 287	4 411	4 226	3 872	4 017	3 998	4 039	4 049	3 599	44 333

Suivi des entrées 2018



7 - MOYENS DE COLLECTE



**Camion amplirool avec caisson
40 m³**



**Camion amplirool équipé
d'une remorque**



**Véhicule plateau
19 T**

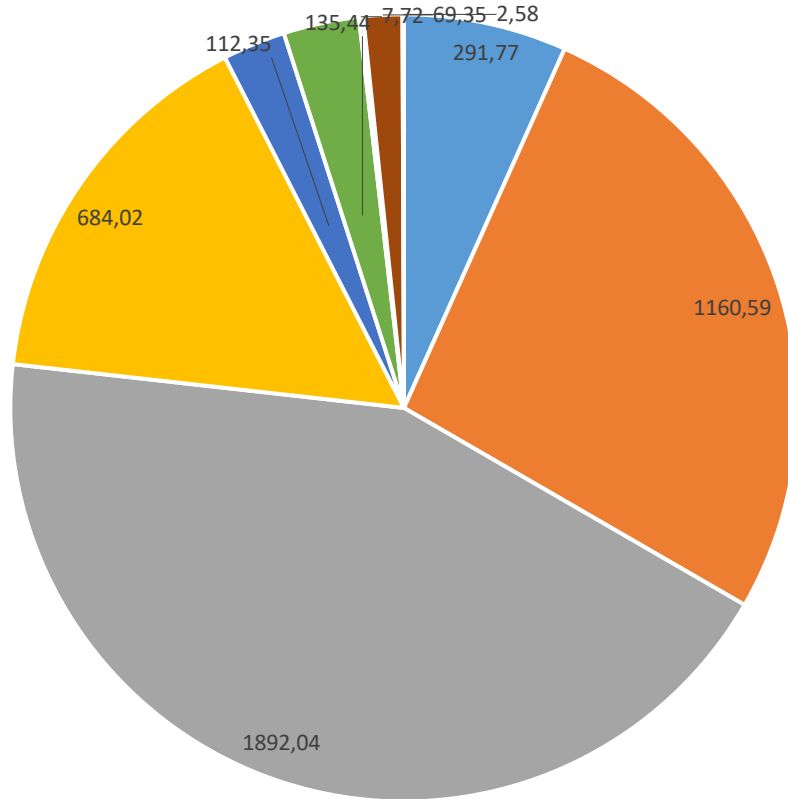
8 - TONNAGES COLLECTÉS

Type de déchets	Tonnages 2018
Bois	291,77
Tout venant	1 160,59
Déchets verts	1 892,04
Gravats	684,02
Cartons	112,35
Ferrailles	135,44
Déchets recyclables	7,72
Verre	69,35
Pneus	2,58
DMS	28,76
Huile de vidange	4,00
Huile végétales	0,60
Batteries	0,24
Piles	0,95
Médicaments	0,16
Peintures	18,82
TOTAL	4 409,38



9 - REPARTITION PAR CATEGORIES DE DECHETS

Tonnage 2018 Déchets Non Dangereux



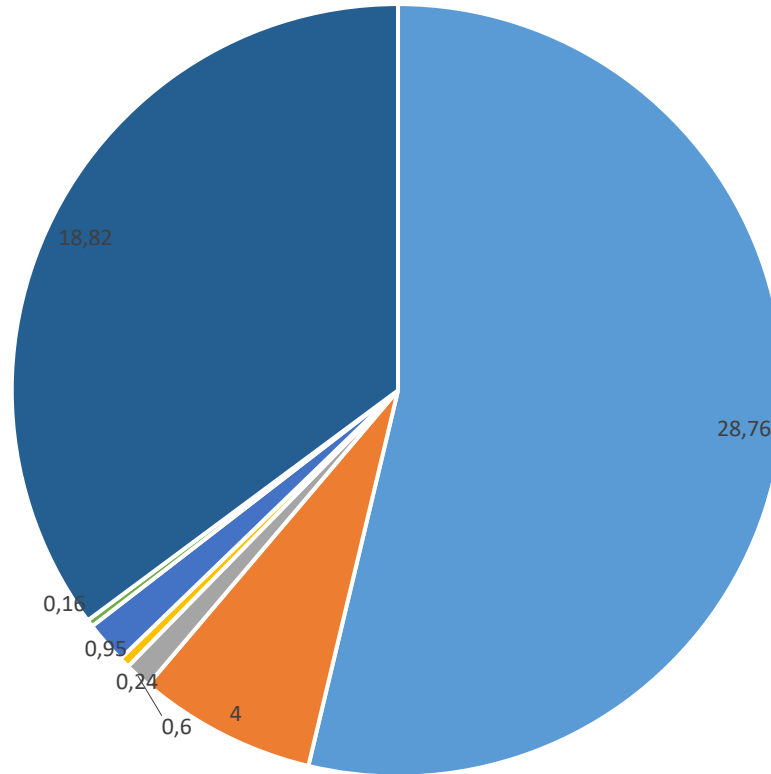
- Bois
- Tout venant
- Déchets verts
- Gravats
- Cartons
- Ferrailles
- Déchets recyclables
- Verre
- Pneus






9 – REPARTITION PAR CATEGORIES DE DECHETS

Tonnage 2018 Déchets Dangereux



- DMS
- Huile de vidange
- Huile végétales
- Batteries
- Piles
- Médicaments
- Peintures

10 - Objectif de réduction du budget

FLUX	Rotation réalisées MAI 2018-DEC 2018	Tonnage 2018	Objectif	Rotations objectifs	Ecart
BOIS	79	212,16	2,7	79	0
DND	214	798,78	3,6	222	8
DV	338	1 351,51	4	338	0
GRAVATS	71	 478,60	6	80	9
CARTONS	87	80,26	1	81	-6
FERRAILLES	43	94,12	3	32	-11
TOTAUX	832	3 015,42		832	0

11 - ACTIONS 2018

Nous poursuivons les actions lancées en 2018

- ✓ **Suivi des entreprises qui fréquentent la déchetterie**
- ✓ **Suivi du poids moyen par benne**
- ✓ **Mise en place de la collecte ECODDS**



Merci de votre attention !

