

# LA MARCHE À SUIVRE

1

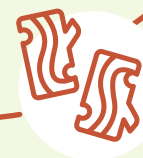
Chez moi je remplis mon bioseau avec les déchets de cuisine.



2

Je le vide régulièrement dans le composteur.

Je pense à découper les déchets en petits morceaux.



3

Je mélange les matières en surface avec la griffe.



4

J'ajoute de la matière sèche (broyat).



5

Au bout de quelques mois, je récolte avec mes voisins le compost.

## COMMENT METTRE EN PLACE LE COMPOSTAGE PARTAGÉ ?

Habitants, bailleurs, gestionnaire de logement ou associations, vous souhaitez mettre en place un site de compostage partagé, dans une résidence, un immeuble, un quartier...

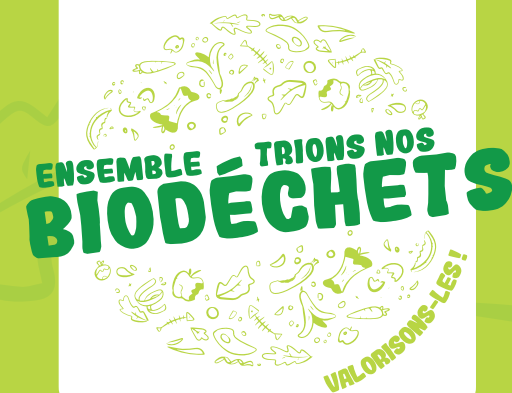
**La Communauté de Communes vous accompagne dans la mise en place du projet :**

- Mise à disposition du matériel gratuitement
- Formation des référents et des habitants gratuitement
- Suivi du site
- Réponse du maître composteur si besoin



### CONTACT

Communauté de Communes  
Jalle-Eau Bourde  
2 avenue du Baron Haussmann  
33610 Cestas  
dechets@jalleeaubourde.fr  
[www.jalleeaubourde.fr](http://www.jalleeaubourde.fr)



# LE COMPOSTAGE COLLECTIF PARTAGÉ MODE D'EMPLOI

Tous les conseils pour bien réussir !



Ne pas jeter sur la voie publique. Crédits images : Freepik. Création : composit



# POURQUOI ADOPTER LE COMPOSTAGE COLLECTIF ?

C'est une pratique facile qui permet de :

- Réduire les quantités de déchets, tout en produisant un fertilisant entièrement naturel et gratuit pour vos plantations et jardinières.
- Créer du lien social et de la convivialité en fédérant les habitants autour d'un projet collectif.

## À QUOI CELA RESSEMBLE ?

**1 bac d'apport** pour déposer les déchets de cuisine compostables.

**1 bac de structurant** pour stocker le broyat (copeaux de bois, feuilles mortes...) à ajouter aux déchets lors de chaque apport.

**1 bac de maturation** pour stocker le compost en cours de transformation.

## LES RÉFÉRENTS DE SITE

Ce sont des personnes bénévoles qui participent au bon fonctionnement du site de compostage partagé. Ils veillent au respect des bonnes pratiques et servent de relais avec la Communauté de Communes et les habitants.

# EST-CE QUE COMPOSTER PREND BEAUCOUP DE TEMPS ?

Opérations	Fréquence	Outils utiles	
<b>Déposer des biodéchets dans le bac d'apport (participants)</b>	Tous les 3 ou 4 jours à 1 semaine maximum en fonction du type de déchets, du rythme de remplissage et de la température	Bioseau ou autre contenant adapté au transport des biodéchets	<b>1 min</b>
<b>Étaler et ajouter de la matière sèche puis mélanger en surface (participants)</b>	À chaque apport	Griffe	<b>1 min</b>
<b>Brasser et surveiller l'équilibre du bac d'apport : humidité, qualités des apports, quantités de matière sèche</b>	1 fois par semaine à 1 fois toutes les 2 semaines	Râteau ou brass'compost	<b>10 min</b>
<b>Transférer le compost du bac de remplissage au bac de maturation (référénts et/ou participants)</b>	Quand cela est nécessaire (entre 3 et 6 mois)	Fourche et pelle	<b>30 min à 2 h</b>



# QUELS DÉCHETS COMPOSTER ?

Le compostage est un processus naturel de transformation de la matière organique (déchets organiques de la cuisine et du jardin). Il permet de valoriser les biodéchets tout en produisant un amendement naturel. Incorporé à la terre, celui-ci enrichit les sols et améliore la croissance des végétaux.

## Déchets de cuisines

- Épluchures de fruits et légumes (y compris les agrumes)
- Restes de fruits et légumes abîmés
- Coquilles d'œufs et coques de fruits secs écrasés
- Marc de café, thé et filtres/sachets en papier

## Autres déchets de la maison

- Essuie-tout
- Cartons bruns sans impressions (boîtes d'œufs, rouleaux de papier toilette...)
- Fleurs



## Je ne composte pas :

- Produits animaux (viande, os, poissons)
- Produits laitiers
- Coquillages et crustacés
- Matériaux non dégradables (tissus, verre, métaux, plastique...)
- Litières animales et excréments
- Poussières d'aspirateurs